



FRANCE NATURE ENVIRONNEMENT

SAÔNE-ET-LOIRE



Inscription **gratuite**
souhaitable
contact@fne71.fr

CAFÉ-DÉBATS

CLUNISOIS

BRESSE

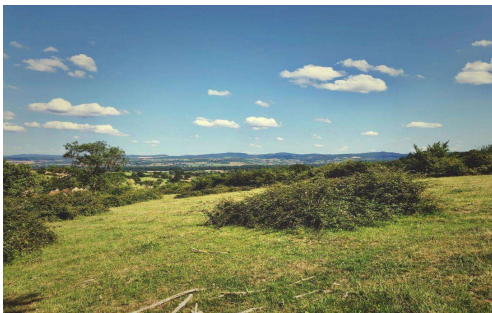
CHALONNAIS

Echanges entre les participants, éclairés d'exemples de situations locales, en présence d'un spécialiste de la thématique.

*Moments riches et conviviaux
d'une durée de 2 ou 3 heures
Café, jus de fruits à disposition.*

vendredi 3 octobre 2025

Jalogny – Salle communale – 18h



« LES SITES NATURA 2000 »

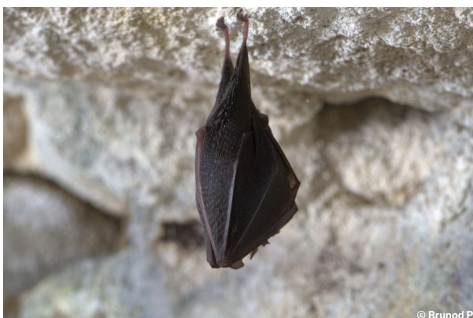
Avec Alexandre MALLET,

chargé de mission Natura 2000 Grosne et Clunysois»

De quoi s'agit-il ? à quoi ça sert ? Où sont les sites de notre région ? Focus sur les pelouses calcicoles de notre site, découvrez leur faune, leur flore, les actions agroenvironnementales, les animations-découverte.

Mardi 4 novembre 2025

Saint Point – La Pimenterie – 20h

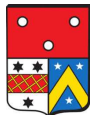


« LES CHAUVES - SOURIS »

Avec Paul BRUNOD, Chargé de

Mission Chiroptères Société d'Histoire Naturelle d'Autun - SHNA

Les habitats des Chauves - souris , les différents enjeux : urbanisme, forêt, grottes, haies, pesticides, chute de la biodiversité, insectes, ... etc. ainsi que les techniques d'identification et de comptage.



Samedi 8 novembre 2025

Chapelle-Naude

La Grange Rouge 9h30 à 12h30

fresquedelabiodiversite.org



**FRANCE NATURE
ENVIRONNEMENT**

SAÔNE-ET-LOIRE

« FRESQUE BIODIVERSITÉ »

Avec Annick BOURBON ROCHETTE,

« Fresqueuse du Climat »



Cette fresque offrira à toutes et tous l'occasion d'agir ensemble autour d'un jeu de cartes. Elle permettra de comprendre et affiner sa perception de la biodiversité, d'échanger et débattre, chercher des solutions, des moyens d'agir au quotidien

Samedi 22 novembre 2025

Autun - MJC (à confirmer)

14h30 - 17h30

**« JUSTICE SOCIALE ET ENVIRONNEMENTALE,
SE DÉPLACER »** Initiative et organisation FNE BFC

Une invitation à partager librement et sans parti pris, vos avis et interrogations



Vendredi 12 Décembre 2025

Rully - Salle des fêtes - 20h

« EAU & CANAL DU CENTRE »

Jean André GUILLERMIN, « Retraité,

expérience professionnelle « ressource en eau pour les canaux artificiels »



Il est naturel de "voir" de l'eau dans les canaux, pourtant il est de plus en plus difficile de les alimenter depuis le milieu naturel. En partant des effets du changement climatique sur la ressource en eau future à tous les niveaux, nous prendrons l'exemple du canal du Centre pour illustrer les impacts à venir des épisodes de sécheresse dont l'intensité et la durée vont s'accroître.

Samedi 20 décembre 2025

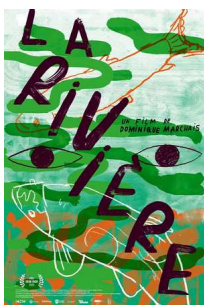
Rully - Salle des fêtes

Projection de La Rivière à 15h, café-débat à 16h30

« ÉCOLOGIE, EAU & CINÉMA »

Avec Camille LOTTEAU, « collaborateur artistique

et monteur du film LA RIVIÈRE »



« Pour voir la rivière aujourd'hui, il faut filmer plus large que la rivière, il faut filmer le bassin versant, le cycle de l'eau. Il faut la faire exister dans ses extensions souterraines et aériennes, les nappes et les nuages, mais aussi la chercher jusque dans le champ de maïs, la frayère à saumons, les retenues qui la bloquent. Il faut la filmer suspendue entre mémoire d'un passé fastueux et peur d'un avenir desséché. »